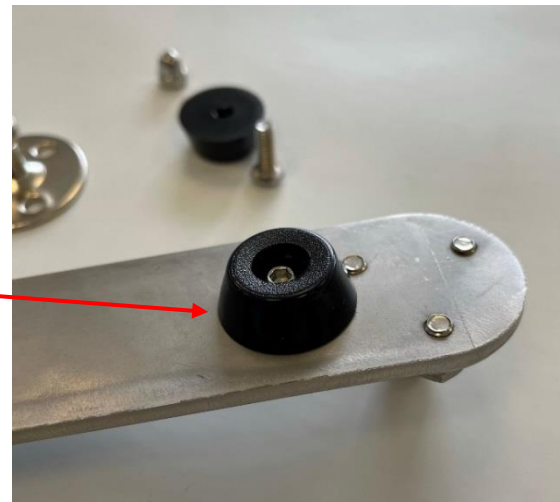


MONTAGE KIT VERINS CAPOT LONG 52/57

NOTICE EFFICACE (lecture conseillé)

Préparation du kit vérins

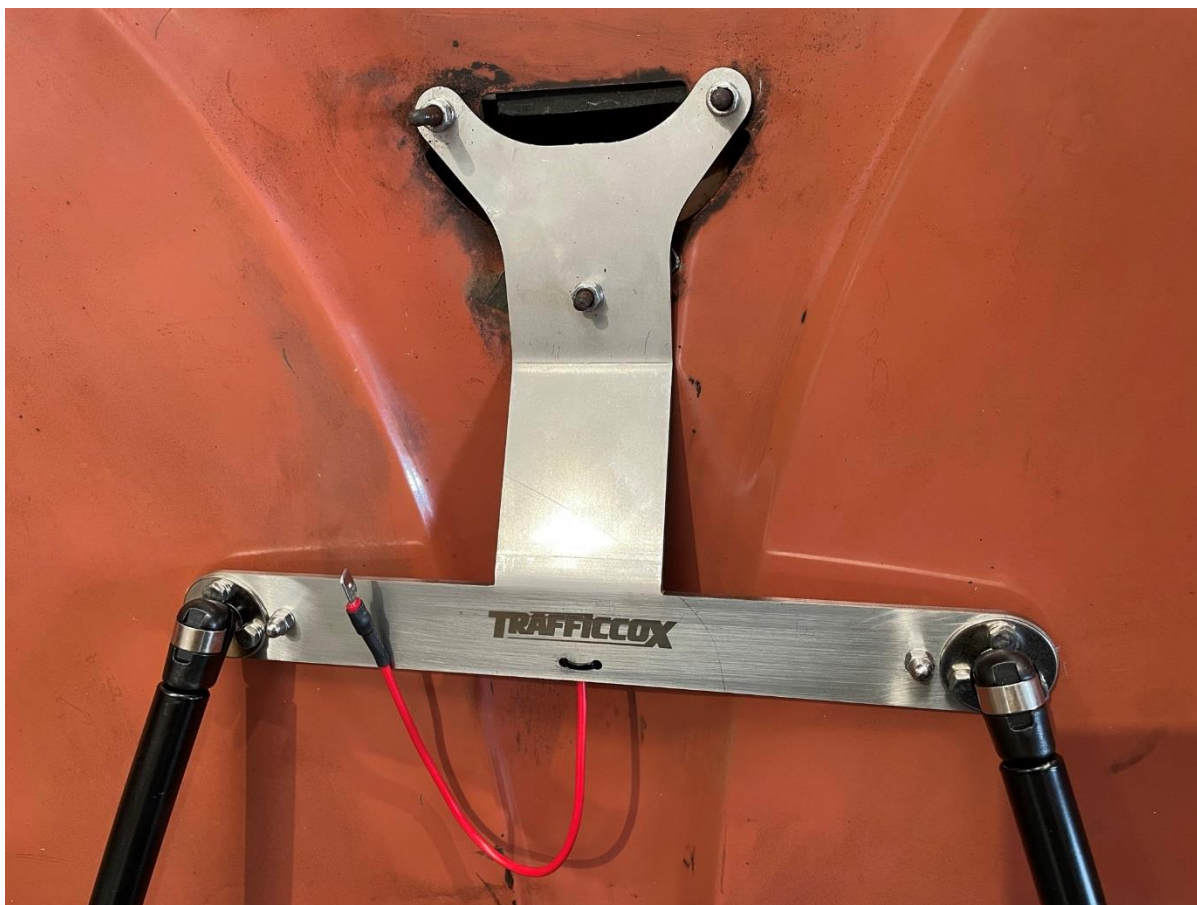


Dans le **sachet numéro 1**, commencer comme ci-dessus ! **Fixation vérin coté TRAFFICCOX**, caoutchoucs derrière. Les vis devant avec rondelles fendues et les caoutchoucs derrière avec écrou et rondelles fendu aussi, enfin serrer avec les clés de 7 fournies.

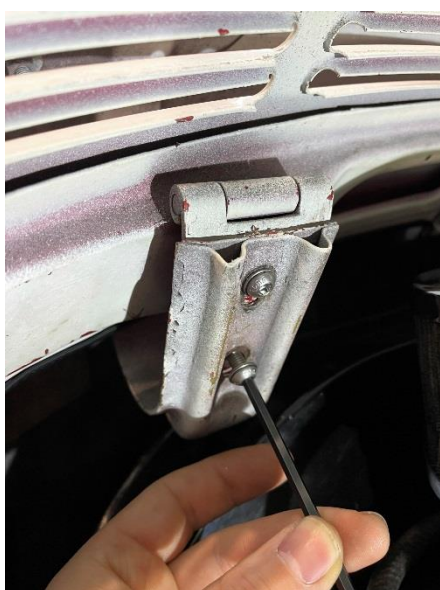


Sachet numéro 2, vis et rondelles sur le dessus, rondelles fendu et écrous en dessous, régler au centre et serré.

Installation

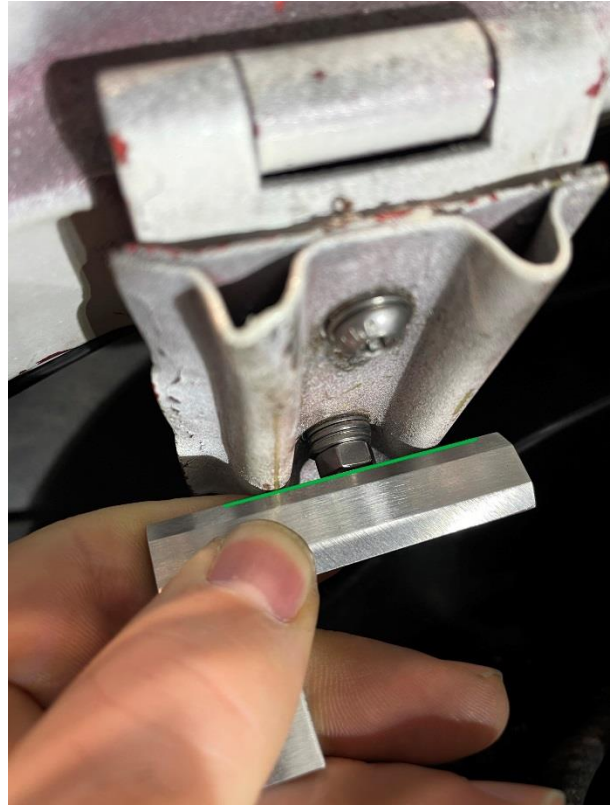


Prenez le **sachet numéro 3** et remplacez la plaque directement les anciens écrous, puis les rondelles et écrous et serrer le tout.



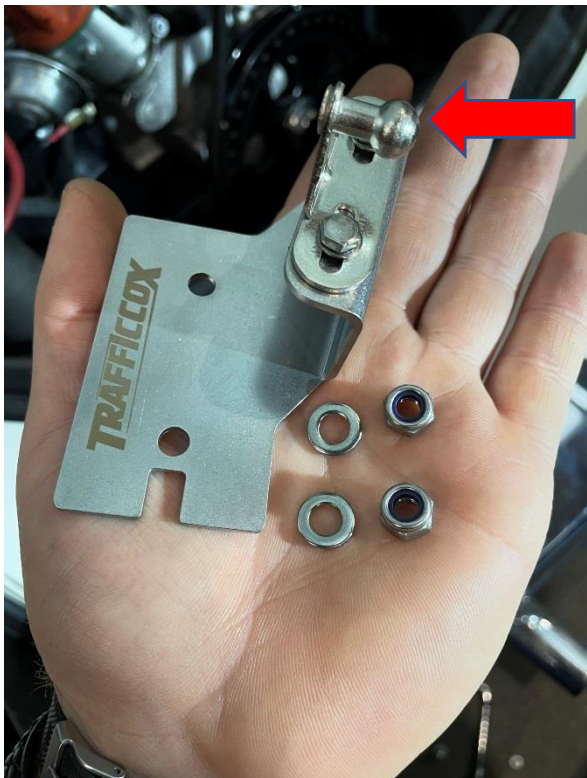
Procéder **une vis après l'autre pour ne pas dérégler la position de votre capot.**

Sachet numéro 4, placer l'écrou au centre du goujon, puis 1rondelle, 1rondelle élastique, et 2rondelles.



Installer les goujons comme ci-dessus...

L'empilage des rondelles et prévue pour ne pas tordre les fixations restantes des vérins lors du serrage.



Installer les fixations de vérins avec les crochez vers le haut et intérieur du capot.



A l'aide d'un tournevis plat, décaler les bagues en acier à chaque extrémité des vérins sans les retirer, puis poser les et reclipser les bagues.

Ensuite vous pouvez retirer le ressort d'origine...

Merci d'avoir lu la notice et bon montage 😊

Pour toutes questions ou suggestion d'amélioration de ce produit, n'hésitez pas à nous contacter :

contact@trafficox.com