

# TRAFFICCOX

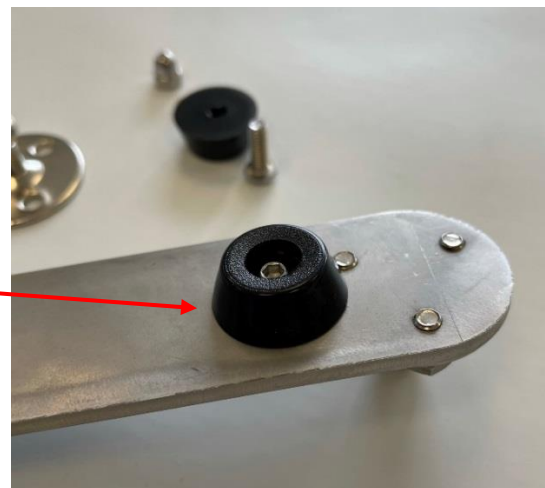
## MONTAGE KIT ENTREBAILLEUR HAUT

**NOTICE EFFICACE (lecture conseillé)**



Une fois installé, pour **enlever ou remettre le capot**, **retirer ou mettre les goupilles** **uniquement en position non entrebâillé**, pour ne pas endommager le mécanisme.

### Préparation du kit vérins

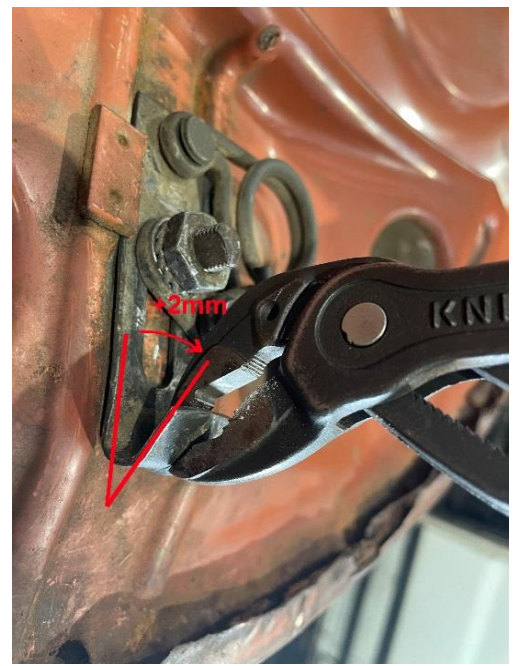


Dans le **sachet numéro 1**, commencer comme ci-dessus ! **Fixation vérin coté TRAFFICCOX**, caoutchoucs derrière. Les vis devant avec rondelles fendues et les caoutchoucs derrière avec écrou et rondelles fendu aussi, enfin serrer avec les clés de 7 fournies.



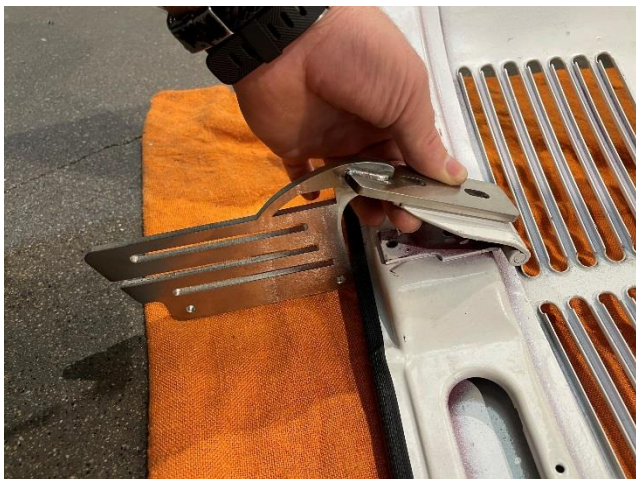
**Sachet numéro 2**, vis et rondelles sur le dessus, rondelles fendues et écrous en dessous, régler au centre et serrer. **SENS DES FIXATION COMME SUR LES PHOTOS !**

# Installation

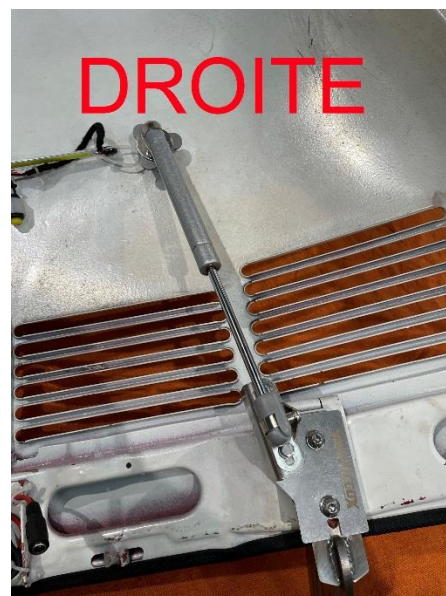


Après avoir retiré le capot, prenez le **sachet numéro 3** et fixez le tout sur vos 3 visseries d'éclairage de plaque d'immatriculation avec les écrous fournis. Placer la rondelle fendue, l'écrou et serrer le tout.

Ouvrez de 2mm le crochet de fermeture capot, pour qu'il puisse se fermer en position entrebâilleur ouvert.



Positionner (dans le sens ci-dessus) les plaques glissantes du kit entrebâilleur, puis installer les fixations de vérins, crochets vers l'intérieur du capot.



A l'aide d'un tournevis plat, décaler les bagues en acier à chaque extrémité des vérins sans les retirer, puis posez les et reclipsez les bagues.



Installer le joint bord de tôle.

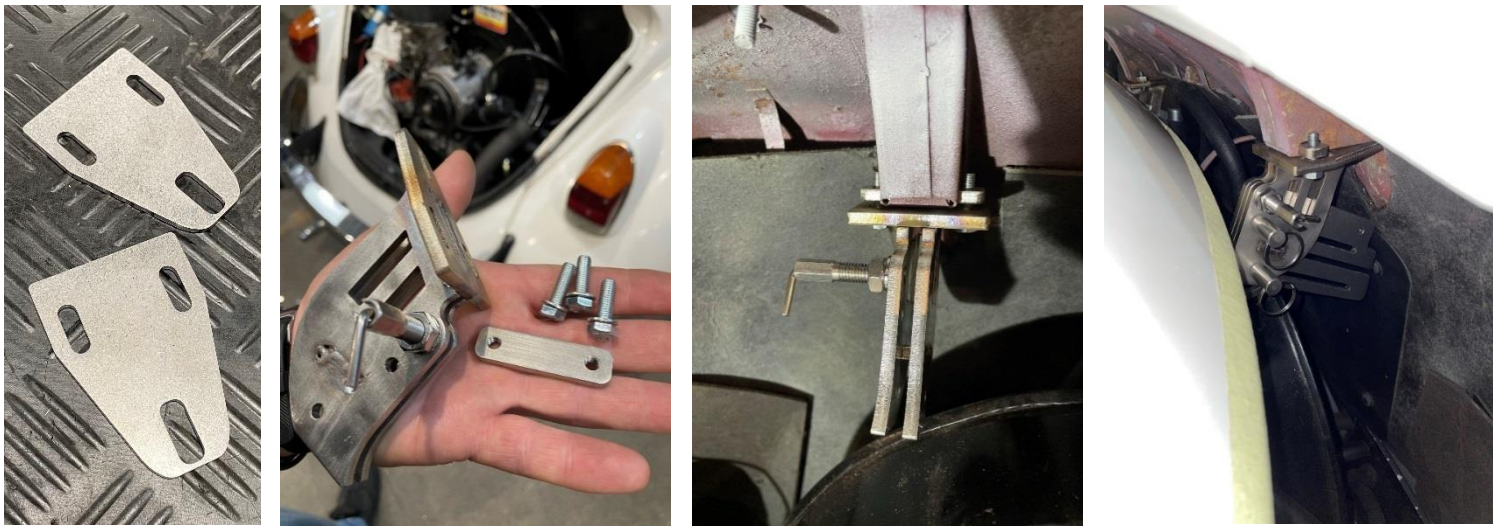
Protéger votre capot pour ne pas l'abimer lors de l'installation et du réglage capot.

Graisser légèrement les glissières peut améliorer les fonctions du mécanisme...  
WD40 ou Autres



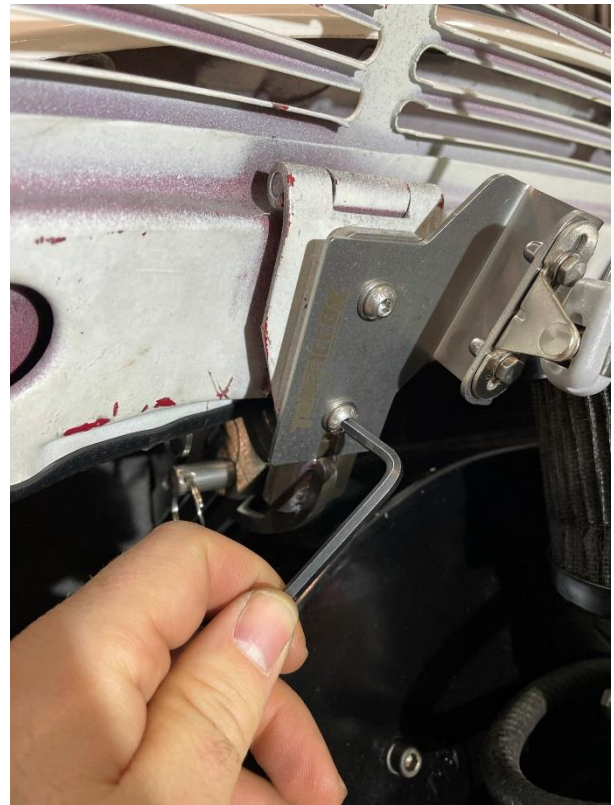
Le voici prêt à être installé...





Pour les capots de 10/1952 à 07/1957 des cales de 3mm sont à placer entre le châssis et les guides du kit entrebâilleur.

Installer les guides du kit entrebâilleur avec les verrouillages de position vers l'extérieur, **serrer légèrement les vis**, insérer le capot **à fond** et mettre **immédiatement** les goupilles...



Pour le réglage, je vous conseille de jouer seulement avec les vis extérieures des guides (comme ci-dessus), puis les vis de fixation capot.

**Toujours desserrer les 2 cotés pour les mouvements de réglage** (pour ne pas contraindre le mécanisme).

Merci d'avoir lu la notice et bon montage 😊

Pour toute question ou suggestion d'amélioration de ce produit, n'hésitez pas à nous contacter :

[contact@trafficox.com](mailto:contact@trafficox.com)