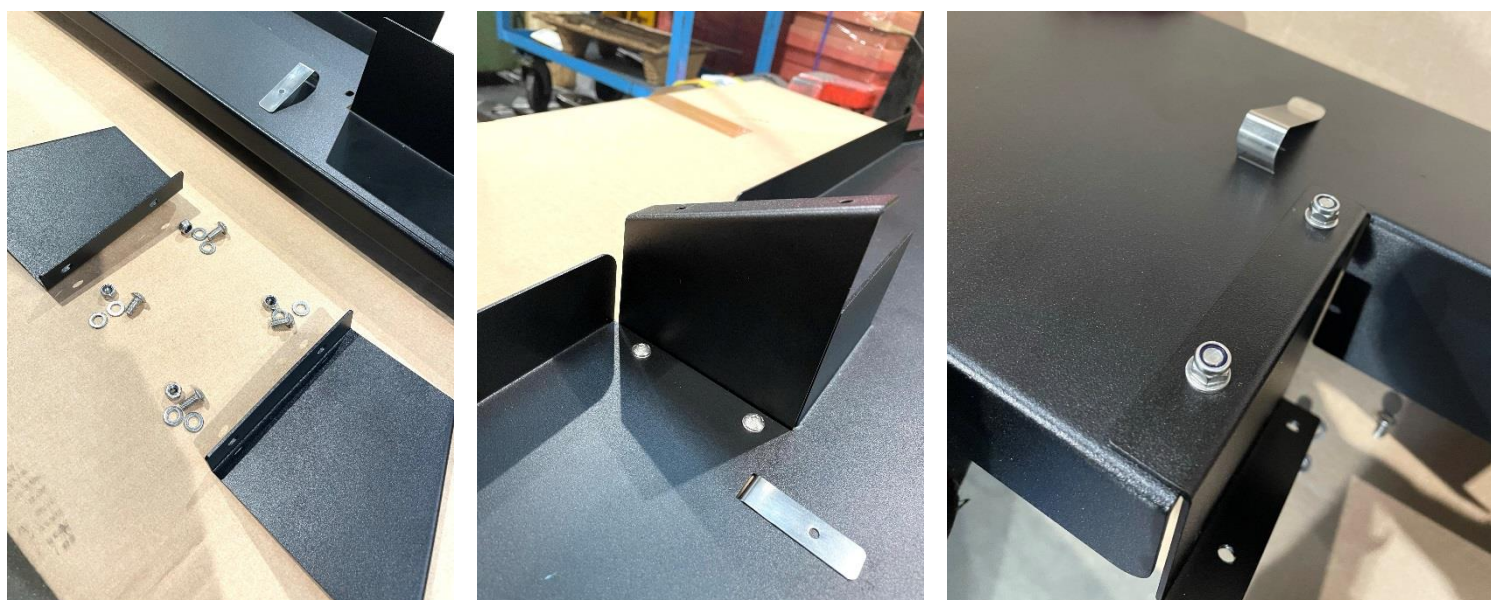


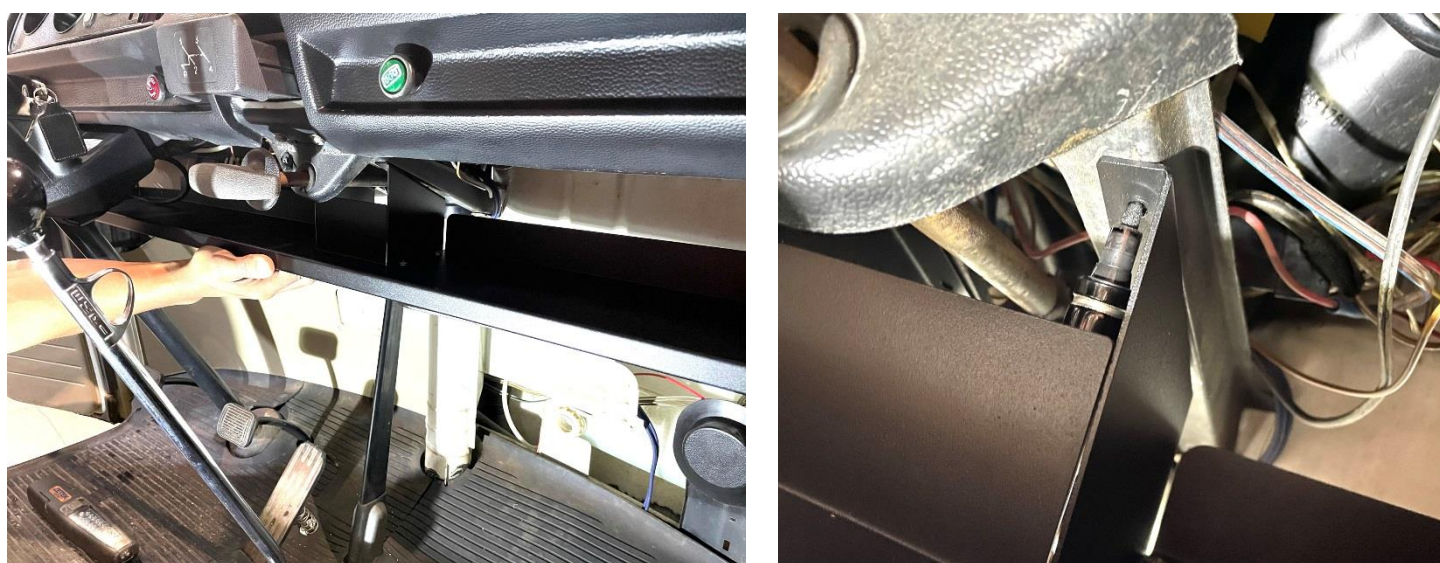
TRAFFICCOX

Montage vide poche pour combi T2

NOTICE EFFICACE (lecture conseillé)



Vissez les deux supports de la tablette (les supports se place en dessous de la tablette et les plis inclinés vers l'intérieur).



Mettez la tablette en position (beaucoup plus facile à deux) et pointez les trous à l'aide d'un marqueur.



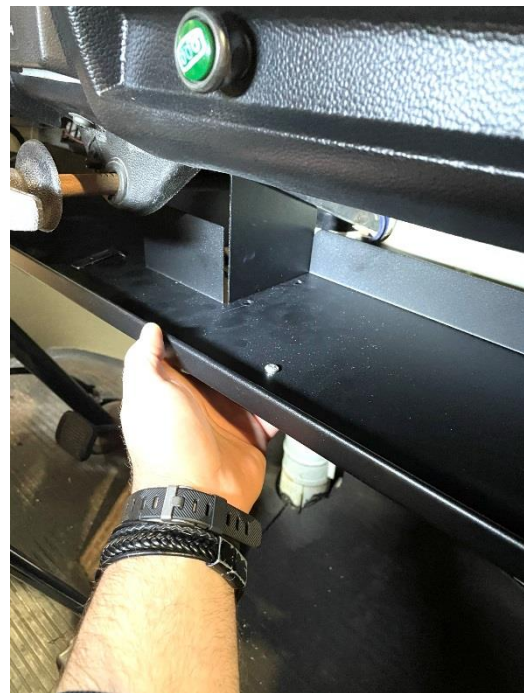
Utilisez un pointe ou une pointe pour marquer l'emplacement du trou pour éviter que le foret chasse...

Puis percer au diamètre **3.5mm** (**ATTENTION ! Par la suite, sur les fixations extérieures percez à 3mm**)

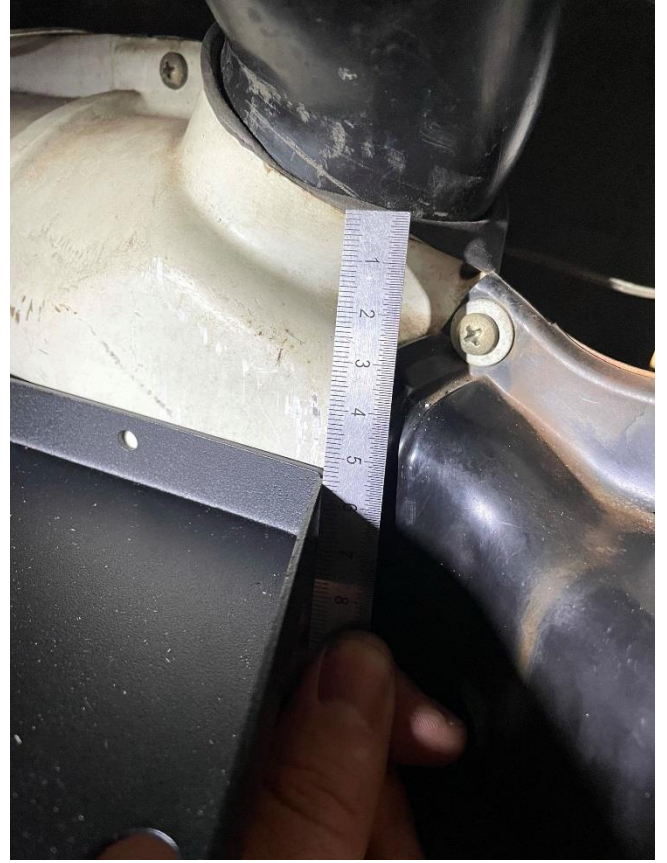


Vissez les vis sans les supports pour préformer les trous (embout Torx T25).

Désassemblez les deux supports (plus simple à monter) et vissez-les sur les renforts de tableau de bord.



Glissez la tablette **sans la fixer !**



A l'aide d'un mètre ou d'un réglet, vérifiez que la tablette est à la même hauteur de chaque côté (ici 55mm).

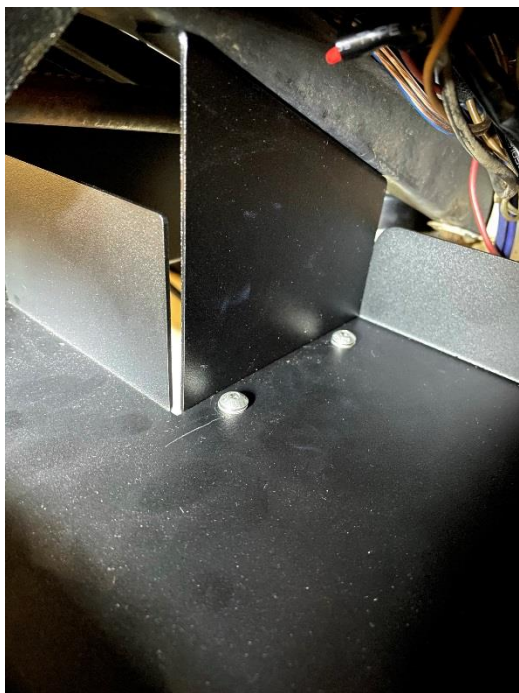


Marquez la position.

Retirez la tablette.

Pointez.

Et percez au diamètre **3mm**.



Remplacez la tablette et vissez la...



Pour les 2 portes gobelets, une vis et une rondelle fendue vissé sur le dessus (ne serrez pas trop fort).

2 rondelles larges en dessous.

Le porte gobelet (le court à gauche et long à droite).

Une rondelle fendue et un écrou papillon.

Merci d'avoir lu la notice et bon montage 😊

Pour toutes questions ou problème, ou suggestion d'amélioration de ce produit, n'hésitez pas à nous contacter :

contact@trafficox.com